

MAX

Qualidade e Confiança

Fix



Catálogo de Produtos



www.maxfix.ind.br



Rua Lúcia Mormito Biason, 204
Sertãozinho - Mauá - SP

+55 11

4544-1600

Parafuso - Fenda Phillips

Tornillo para madeira - Ranura Phillips
Wood screw - Phillips drive

Cabeça chata - Cabeza plana - Flat head



Dimensões: Padrão Max Fix

Material: Aço baixo carbono

Rosca: Auto cortante tipo chipboard

Tratamento: Cementado, temperado e revenido

Dimensiones: Padrón Max Fix

Material: Acero bajo carbono

Rosca: Tipo chipboard

Tratamiento: Cementado, templado y revenido

Dimensions: Max Fix standard

Material: Low carbon steel

Thread: Chipboard type

Treatment: Case-hardened, tempered and quenched

Dimensões / Dimensiones / Dimensions

Dimensão Nominal		3,00	3,50	4,00	4,50	5,00	6,00
Cabeça (mm)	Mínimo	5,50	6,45	7,15	7,75	9,15	10,40
	Máximo	5,90	6,80	7,50	8,10	9,50	0,00
	Alt. Máxima	2,30	2,75	2,95	3,15	3,75	4,10
	Chave	2,00	2,00	2,00	2,00	2,00	2,00
Comprimento	Comprimento da rosca	Referência / Emb.					
10	inteira	101.100.21 500 101.100.22 10					
12	inteira	101.101.21 450 101.101.22 10	101.102.21 350 101.102.22 10	101.103.21 240 101.103.22 10			
14	inteira	101.104.21 400 101.104.22 10	101.105.21 300 101.105.22 10	101.106.21 220 101.106.22 10			
16	inteira	101.107.21 350 101.107.22 10	101.108.21 260 101.108.22 10	101.109.21 200 101.109.22 10	101.110.21 150 101.110.22 10		
20	inteira	101.115.21 320 101.115.22 10	101.116.21 220 101.116.22 10	101.117.21 160 101.117.22 10	101.118.21 130 101.118.22 10		
22	inteira	101.119.21 280 101.119.22 10	101.120.21 200 101.120.22 5	101.121.21 150 101.121.22 10	101.122.21 120 101.122.22 10		
25	inteira	101.123.21 250 101.123.22 10	101.124.21 180 101.124.22 10	101.125.21 140 101.125.22 10	101.126.21 110 101.126.22 10	101.127.21 80 101.127.22 5	101.128.21 55 101.128.22 2
30	25	101.129.21 220 101.129.22 10	101.130.21 160 101.130.22 10	101.131.21 120 101.131.22 10	101.132.21 90 101.132.22 10	101.133.21 70 101.133.22 5	101.134.21 45 101.134.22 2
35	30		101.135.21 130 101.135.22 10	101.136.21 130 101.136.22 10	101.137.21 80 101.137.22 10	101.138.21 60 101.138.22 5	101.139.21 40 101.139.22 2
40	30		101.140.21 110 101.140.22 10	101.141.21 90 101.141.22 10	101.142.21 70 101.142.22 10	101.143.21 50 101.143.22 5	101.144.21 35 101.144.22 2
45	40			101.145.21 80 101.145.22 10	101.146.21 45 101.146.22 5	101.147.21 45 101.147.22 2	101.148.21 30 101.148.22 2
50	40			101.149.21 70 101.149.22 10	101.150.21 55 101.150.22 5	101.151.21 45 101.151.22 5	101.152.21 28 101.152.22 2
60	40				101.153.21 45 101.153.22 5	101.154.21 35 101.154.22 4	101.155.21 23 101.155.22 1
70	50					101.158.21 30 101.158.22 2	101.159.21 20 101.159.22 1
80	50					101.160.21 27 101.160.22 2	101.161.21 17 101.161.22 1
90	60						101.163.21 15 101.163.22 1
100	60						101.165.21 14 101.165.22 1

Acabamento: Bicromatizado (Para outros acabamentos, consulte-nos)

Embalagem padrão em cento

Acabado: Cincado Amarillo (Para otros acabados, contáctenos)

Embalage padrón en ciento

Finish: Yellow zinc (For other finishes, please contact us)

Standard packaging in hundred

Parafuso - Fenda Phillips

Tornillo para madeira - Ranura Phillips
Wood screw - Phillips drive

Cabeça Flangeada - Cabeça lenteja - Wafer head



Dimensões: Padrão Max Fix

Material: Aço baixo carbono

Rosca: Auto cortante tipo chipboard

Tratamento: Cementado, temperado e revenido

Dimensiones: Padrón Max Fix

Material: Acero bajo carbono

Rosca: Tipo chipboard

Tratamiento: Cementado, templado y revenido

Dimensions: Max Fix standard

Material: Low carbon steel

Thread: Chipboard type

Treatment: Case-hardened, tempered and quenched

Dimensões / Dimensiones / Dimensions

Dimensão Nominal		3,00	3,50	4,00	4,50	5,00	6,00
Cabeça (mm)	Mínimo	7,4	8,10	9,10	10,40	11,60	12,60
	Máximo	7,8	8,50	9,50	10,80	12,00	13,00
	Alt. Mínima	1,6	2,00	2,20	2,30	2,50	2,80
	Alt. Máxima	1,8	2,20	2,40	2,50	2,70	3,00
	Chave	2	2,00	2,00	2,00	2,00	2,00

Comprimento	Comprimento da rosca	Referência / Emb.											
12	inteira	102.100.21	500	102.101.21	450	102.102.21	350						
		102.100.22	10	102.101.22	10	102.102.22	10						
14	inteira	102.103.21	240	102.104.21	220	102.105.21	170						
		102.103.22	10	102.104.22	5	102.105.22	10						
16	inteira	102.106.21	220	102.107.21	210	102.108.21	150	102.109.21	200				
		102.106.22	10	102.107.22	10	102.108.22	5	102.109.22	10				
20	inteira	102.110.21	150					102.113.21	180				
		102.110.22	10					102.113.22	10				
22	inteira			102.115.21	320	102.116.21	220	102.117.21	160				
				102.115.22	10	102.116.22	10	102.117.22	10				
25	inteira	102.118.21	130	102.119.21	280	102.120.21	120	102.121.21	150	102.122.21	70	102.123.21	250
		102.118.22	10	102.119.22	10	102.120.22	10	102.121.22	10	102.122.22	5	102.123.22	10
30	25	102.124.21	180	102.125.21	140	102.126.21	110	102.127.21	80	102.128.21	55	102.129.21	220
		102.124.22	10	102.125.22	10	102.126.22	10	102.127.22	5	102.128.22	2	102.129.22	10
35	30			102.130.21	170	102.131.21	120	102.132.21	70	102.133.21	70	102.134.21	45
				102.130.22	10	102.131.22	10	102.132.22	10	102.133.22	5	102.134.22	2
40	30			102.135.21	160	102.136.21	80	102.137.21	80	102.138.21	45	102.139.21	40
				102.135.22	10	102.136.22	10	102.137.22	10	102.138.22	2	102.139.22	2
45	40					102.140.21	100	102.141.21	50	102.142.21	70	102.143.21	60
						102.140.22	10	102.141.22	10	102.142.22	10	102.143.22	5
50	40					102.144.21	35	102.145.21	80	102.146.21	45	102.147.21	45
						102.144.22	2	102.145.22	5	102.146.22	5	102.147.22	5
60	40							102.148.21	30	102.149.21	60	102.150.21	20
								102.148.22	2	102.149.22	5	102.150.22	5
65	40									102.151.21	40	102.152.21	28
										102.151.22	5	102.152.22	2

Acabamento: Bicromatizado (Para outros acabamentos, consulte-nos)

Embalagem padrão em cento

Acabado: Cincado Amarillo (Para otros acabados, contáctenos)

Embalage padrón en ciento

Finish: Yellow zinc (For other finishes, please contact us)

Standard packaging in hundred

Parafuso Atarraxante - Fenda Phillips

Tornilo Auto Aterrajador - Ranura Phillips

Taking Screw - Phillips drive

Cabeça Panela - Cabeza Fijadora - Pan head



Dimensões: Padrão Max Fix

Material: Aço baixo carbono

Rosca: Auto cortante tipo chipboard

Tratamento: Cementado, temperado e revenido

Dimensiones: Padrón Max Fix

Material: Acero bajo carbono

Rosca: Tipo chipboard

Tratamiento: Cementado, templado y revenido

Dimensions: Max Fix standard

Material: Low carbon steel

Thread: Chipboard type

Treatment: Case-hardened, tempered and quenched

Dimensões / Dimensiones / Dimensions

Medida	Fenda	Cabeça	Referência - Emb
3,5 x 12mm	Phillips	Panela	103.102.11 200
3,5 x 14mm	Phillips	Panela	103.105.11 200
4,0 x 14mm	Phillips	Panela	103.106.11 160
4,0 x 16mm	Phillips	Panela	103.109.11 160
4,5 x 14mm	Phillips	Panela	103.110.11 120

Acabamento: 1 - Zincado Branco (Para outros acabamentos, consulte-nos)

Embalagem padrão em cento

Acabado: Cincado Blanco (Para otros acabados, contáctenos)

Embalage padrón en ciento

Finish: Zinc plated (For other finishes, please contact us)

Standard packaging in hundred

Parafuso Drywall - Fenda Phillips

Tornillo Drywall- Ranura Phillips

Drywall Screw - Phillips Slot

Cabeça Trombeta - Cabeza de Trompeta - Trumpet head



Dimensões: Padrão Max Fix

Material: Aço baixo carbono

Rosca: Auto cortante tipo chipboard

Tratamento: Cementado, temperado e revenido

Dimensiones: Padrón Max Fix

Material: Acero bajo carbono

Rosca: Tipo chipboard

Tratamiento: Cementado, templado y revenido

Dimensions: Max Fix standard

Material: Low carbon steel

Thread: Chipboard type

Treatment: Case-hardened, tempered and quenched

Dimensões / Dimensiones / Dimensions

Medida	Fenda	Cabeça	Referência - Emb
3,5 x 25mm	Phillips	Trombeta	115.100.32 10
3,5 x 35mm	Phillips	Trombeta	115.101.32 10
3,5 x 45mm	Phillips	Trombeta	115.102.32 10

Acabamento: 3 - Fosfatizado (Para outros acabamentos, consulte-nos)

Embalagem padrão em cento

Acabado: Fosfatado (Para otros acabados, contáctenos)

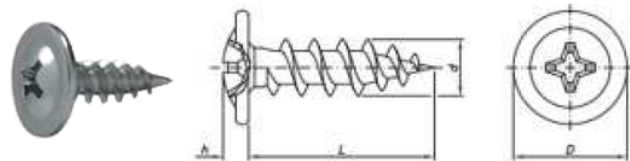
Embalage padrón en ciento

Finish: Phosphated (For other finishes, please contact us)

Standard packaging in hundred

Parafuso Drywall - Fenda Phillips Cabeça Flangeada Serrilhada

Tornillo Drywall- Ranura Phillips - Cabeza con brida dentada
Drywall Screw - Phillips Slot - Flanged Serrated Head



Dimensões: Padrão Max Fix
Material: Aço baixo carbono
Rosca: Auto cortante tipo chipboard
Tratamento: Cementado, temperado e revenido

Dimensiones: Padrón Max Fix
Material: Acero bajo carbono
Rosca: Tipo chipboard
Tratamiento: Cementado, templado y revenido

Dimensions: Max Fix standard
Material: Low carbon steel
Thread: Chipboard type
Treatment: Case-hardened, tempered and quenched

Dimensões / Dimensiones / Dimensions

Medida	Medida (pol.)	Ponta	Referência - Emb
4.2X13mm	(8X1/2")	Ponta Agulha	116.100.12 5
4.2X16mm	(8X5/8")	Ponta Agulha	116.101.12 5
4.2X19mm	(8X3/4")	Ponta Agulha	116.102.12 5
4.2X22mm	(8X7/8")	Ponta Agulha	116.103.12 5
4.2X25mm	(8X1")	Ponta Agulha	116.104.12 5

Acabamento: 1 - Zincado Branco (Para outros acabamentos, consulte-nos)

Embalagem padrão em cento

Acabado: Cincado Blanco (Para otros acabados, contáctenos)

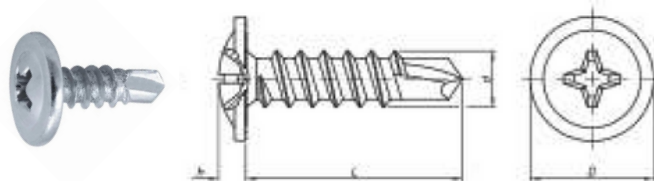
Embalage padrón en ciento

Finish: Zinc plated (For other finishes, please contact us)

Standard packaging in hundred

Parafuso Drywall - Fenda Phillips Cabeça Flangeada Serrilhada

Tornillo Drywall- Ranura Phillips - Cabeza con brida dentada
Drywall Screw - Phillips Slot - Flanged Serrated Head



Dimensões: Padrão Max Fix
Material: Aço baixo carbono
Rosca: Auto cortante tipo chipboard
Tratamento: Cementado, temperado e revenido

Dimensiones: Padrón Max Fix
Material: Acero bajo carbono
Rosca: Tipo chipboard
Tratamiento: Cementado, templado y revenido

Dimensions: Max Fix standard
Material: Low carbon steel
Thread: Chipboard type
Treatment: Case-hardened, tempered and quenched

Dimensões / Dimensiones / Dimensions

Medida	Medida (pol.)	Ponta	Referência - Emb
4.2X13mm	(8X1/2")	Ponta Broca	117.100.12 5
4.2X16mm	(8X5/8")	Ponta Broca	117.101.12 5
4.2X19mm	(8X3/4")	Ponta Broca	117.102.12 5
4.2X22mm	(8X7/8")	Ponta Broca	117.103.12 5
4.2X25mm	(8X1")	Ponta Broca	117.104.12 5
4.2X32mm	(8X1.1/4")	Ponta Broca	117.102.12 2
4.2X38mm	(8X1.1/2")	Ponta Broca	117.103.12 2
4.2X45mm	(8X1.3/4")	Ponta Broca	117.104.12 2

Acabamento: 1 - Zincado Branco (Para outros acabamentos, consulte-nos)

Embalagem padrão em cento

Acabado: Cincado Blanco (Para otros acabados, contáctenos)

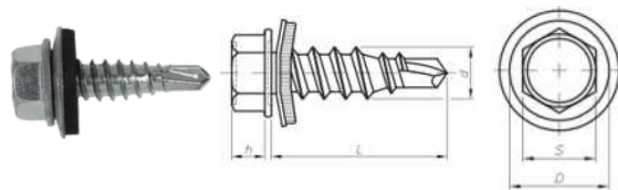
Embalage padrón en ciento

Finish: Zinc plated (For other finishes, please contact us)

Standard packaging in hundred

Parafuso Auto Brocante - Sextavado Com Arruela de Vedação

Tornillo autoperforante - hexagonal - con arandela de sellado
Self Drilling Screw - Hex - With Sealing Washe



Dimensões: Padrão Max Fix
Material: Aço baixo carbono
Rosca: Auto cortante tipo chipboard
Tratamento: Cementado, temperado e revenido

Dimensiones: Padrón Max Fix
Material: Acero bajo carbono
Rosca: Tipo chipboard
Tratamiento: Cementado, templado y revenido

Dimensions: Max Fix standard
Material: Low carbon steel
Thread: Chipboard type
Treatment: Case-hardened, tempered and quenched

Dimensões / Dimensiones / Dimensions

Medida	Passo	s (chave) máx.		h (altura de chave) máx.	d (diâmetro Arr. Vedação) máx.	Referência - Emb.
		Pol.	mm			
4.8X19.0 (10X3/4")	1,59	5/16	7,93	3,05	10,52	160.100.12 5
5.5X19.0 (12X3/4")	1,81	5/16	7,93	3,93	11	160.101.12 2
5.5X22.2 (12X7/8") Costura	1,81	5/16	7,93	3,93	11	160.102.12 2
5.5X25.4 (12X1")	1,81	5/16	7,93	3,93	11	160.103.12 2
5.5X38.1 (12X1-1/2")	1,81	5/16	7,93	3,93	11	160.104.12 2
5.5X50.8 (12X2")	1,81	5/16	7,93	3,93	11	160.105.12 2
5.5X63.5 (12X2-1/2")	1,81	5/16	7,93	3,93	11	160.106.12 2
5.5X76.2 (12X3")	1,81	5/16	7,93	3,93	11	160.107.12 2
5.5X88.9 (12X3-1/2")	1,81	5/16	7,93	3,93	11	160.108.12 2
5.5X101.6 (12X4")	1,81	5/16	7,93	3,93	11	160.109.12 1
5.5X127.0 (12X5")	1,81	5/16	7,93	3,93	11	160.110.12 1
6.3X19.0 (14X3/4")	1,81	3/8	9,52	4,82	13,20	160.111.12 1
6.3X22.2 (14X7/8") Costura	1,81	3/8	9,52	4,82	13,20	160.112.12 2
6.3X25.4 (14X1")	1,81	3/8	9,52	4,82	13,20	160.113.12 2
6.3X38.1 (14X1-1/2")	1,81	3/8	9,52	4,82	13,20	160.114.12 2

Acabamento: 1 - Zincado Branco (Para outros acabamentos, consulte-nos)

Embalagem padrão em cento

Acabado: Cincado Blanco (Para otros acabados, contáctenos)

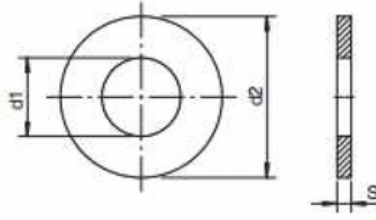
Embalage padrón en ciento

Finish: Zinc plated (For other finishes, please contact us)

Standard packaging in hundred

Arruela Lisa

Arandela plana
Heavy plain washer



Dimensões: ASME B18.22.1 Tipo A
Material: Aço baixo carbono

Dimensiones: ASME B18.22.1 Tipo A
Material: Acero bajo carbono

Dimensions: ASME B18.22.1 Type A
Material: Low carbon steel

Dimensões / Dimensiones / Dimensions

Dimensão Nominal	Diâmetro D1		Diâmetro D2		S		Referência - Emb.
	Int.Mínimo	Int.Máximo	Ext.Mínima	Ext.Máxima	Esp.Mínima	Esp.Máxima	
3/16"	6,22	6,73	14,14	14,65	0,9	1,65	370.010.01A2 1
1/4"	7,01	7,51	15,74	16,25	1,30	2,03	370.011.01A2 1
5/16"	8,61	9,11	17,29	17,85	1,30	2,03	370.012.01A2 1
3/8"	10,18	10,69	20,44	21,00	1,30	2,03	370.013.01A2 1
7/16"	11,78	12,29	23,24	23,79	1,30	2,03	370.014.01A2 1
1/2"	13,39	13,86	26,79	27,73	1,90	3,07	370.015.01A2 1
9/16"	14,96	15,46	29,18	30,12	1,90	3,07	370.016.01A2 1
5/8"	16,48	17,42	33,14	34,08	1,90	3,07	370.017.01A2 1
3/4"	20,44	21,38	37,13	38,07	2,70	4,05	370.018.01A2 1
7/8"	23,64	24,58	44,27	45,21	2,70	4,05	370.019.01A2 1
1"	26,79	27,73	50,62	51,56	2,70	4,05	370.020.01A2 1

Acabamento: 1 - Zincado Branco (Para outros acabamentos, consulte-nos)

Embalagem padrão em cento

Acabado: Cincado Blanco (Para otros acabados, contáctenos)

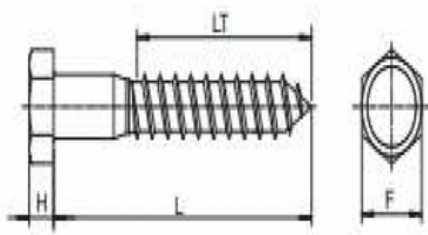
Embalage padrón en ciento

Finish: Zinc plated (For other finishes, please contact us)

Standard packaging in hundred

Parafuso Sextavado Rosca Soberba

Tirafundo hexagonal
Hex lag screw



Dimensões: ASME B 18.2.1
Material: Aço baixo carbono

Dimensiones: ASME B 18.2.1
Material: Acero bajo carbono

Dimensions: ASME B 18.2.1
Material: Low carbon steel

Dimensões / Dimensiones / Dimensions

Nominal	1/4"
Chave (F)	7/16"
Alt. cab. (H)	4,14

Comprimento (L)	Referência - Emb.
-----------------	-------------------

30	380.020.01A1 1
35	380.021.01A1 1
40	380.022.01A1 1
45	380.023.01A1 1
50	380.024.01A1 1
55	380.025.01A1 1
60	380.026.01A1 1
65	380.027.01A1 1
70	380.028.01A1 1
75	380.029.01A1 1
80	380.030.01A1 1
90	380.031.01A1 1
100	380.032.01A1 1

Acabamento: 1 - Zincado Branco (Para outros acabamentos, consulte-nos)

Embalagem padrão em cento

Acabado: Cincado Blanco (Para otros acabados, contáctenos)

Embalage padrón en ciento

Finish: Zinc plated (For other finishes, please contact us)

Standard packaging in hundred

Parafuso Cabeça Tampinha Sextavado interno

Tornillo de cabeza hueca hexagonal
Hexagon socket head cap screw



Dimensões: Padrão Max Fix
Material: Aço baixo carbono
Rosca: ASME B 1.1 - 2A

Dimensiones: Padrón Max Fix
Material: Acero bajo carbono
Rosca: ASME B 1.1 - 2A

Dimensions: Max Fix standard
Material: Low carbon steel
Thread: ASME B 1.1 - 2A

Dimensões / Dimensiones / Dimensions

Sextavado Interno (mm)	4
Cabeça Alt. Máx. (mm)	2,50
Cabeça Diam. Ref. (mm)	13

Dimensão Nominal (mm)	Comprimento da rosca (mm)	Referência - Emb.
1/4-20 X 60	50	381.022.01A1 1
1/4-20 X 70	50	381.023.01A1 1
1/4-20 X 80	50	381.024.01A1 0,5
1/4-20 X 90	50	381.025.01A1 0,8
1/4-20 X 100	50	381.026.01A1 0,8
1/4-20 X 110	50	381.027.01A1 0,1

Acabamento: 1 - Zincado Branco (Para outros acabamentos, consulte-nos)

Embalagem padrão em ML

Acabado: Cincado Blanco (Para otros acabados, contáctenos)

Embalage padrón en ML

Finish: Zinc plated (For other finishes, please contact us)

Standard packaging in ML

Parafuso Cabeça Tampinha Fenda Phillips

Tornillo de cabeza phillips
Phillips head screw cap



Dimensões: Padrão Max Fix
Material: Aço baixo carbono
Rosca: ASME B 1.1 - 2A

Dimensiones: Padrón Max Fix
Material: Acero bajo carbono
Rosca: ASME B 1.1 - 2A

Dimensions: Max Fix standard
Material: Low carbon steel
Thread: ASME B 1.1 - 2A

Dimensões / Dimensiones / Dimensions

Chave nº.	3
Cabeça Alt. Máx. (mm)	2,50
Cabeça Diam. Ref. (mm)	13

Dimensão Nominal (mm)	Comprimento da rosca (mm)	Referência - Emb.
5,5-14 X 50	45,50	382.550.01A1 0,1
5,5-14 X 55	50,00	382.555.01A1 0,1
5,5-14 X 65	50,00	382.565.01A1 0,1
5,5-14 X 75	50,00	382.575.01A1 0,1

Acabamento: 1 - Zincado Branco (Para outros acabamentos, consulte-nos)

Embalagem padrão em ML

Acabado: Cincado Blanco (Para otros acabados, contáctenos)

Embalage padrón en ML

Finish: Zinc plated (For other finishes, please contact us)

Standard packaging in ML

Parafuso Cabeça Tampinha Sextavado Interno

Tornillo de cabeza hueca hexagonal
Hexagon socket head cap screw



Dimensões: Padrão Max Fix
Material: Aço baixo carbono
Rosca: ASME B 1.1 - 2A

Dimensiones: Padrón Max Fix
Material: Acero bajo carbono
Rosca: ASME B 1.1 - 2A

Dimensions: Max Fix standard
Material: Low carbon steel
Thread: ASME B 1.1 - 2A

Dimensões / Dimensiones / Dimensions

Sextavado Interno (mm)	4
Cabeça Alt. Máx. (mm)	2,50
Cabeça Diam. Ref. (mm)	13

Dimensão Nominal (mm)	Comprimento da rosca (mm)	Referência - Emb.
7-3,00 X 90	50	383.025.02A1 0,1
7-3,00 X 100	50	383.026.02A1 0,1

Acabamento: 2 - Bicromatizado (Para outros acabamentos, consulte-nos)

Embalagem padrão em ML

Acabado: Cincado Amarillo (Para otros acabados, contáctenos)

Embalage padrón en ML

Finish: Yellow Zinc (For other finishes, please contact us)

Standard packaging in ML

Parafuso Escareado - Fenda Phillips

Tornillo avellanado- Ranura Phillips
Countersunk Screw - Phillips Slot

Cabeça Chata - Cabeza plana - Flat head



Dimensões: Padrão Max Fix
Material: Aço baixo carbono

Dimensiones: Padrón Max Fix
Material: Acero bajo carbono

Dimensions: Max Fix standard
Material: Low carbon steel

Dimensões / Dimensiones / Dimensions

Medida	Fenda	Cabeça	Referência - Emb
5,0-2,20 X 40,0	Phillips	Chata	388.190.02A1 20
5,0-2,20 X 50,0	Phillips	Chata	388.190.02A1 20

Acabamento: Bicromatizado (Para outros acabamentos, consulte-nos)

Embalagem padrão em cento

Acabado: Cincado Amarillo (Para otros acabados, contáctenos)

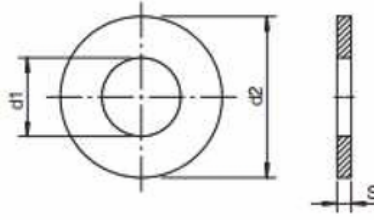
Embalage padrón en ciento

Finish: Yellow zinc (For other finishes, please contact us)

Standard packaging in hundred

Arruela Lisa

Arandela plana
Heavy plain washer



Dimensões: DIN 125 Tipo A
Material: Aço baixo carbono D.100HV

Dimensiones: DIN 125 Tipo A
Material: Acero bajo carbono D.100HV

Dimensions: DIN 125 Type A
Material: Low carbon steel D.100HV

Dimensões / Dimensiones / Dimensions

Dimensão Nominal	Diâmetro D1		Diâmetro D2		S		Referência - Emb.
	Int.Mínimo	Int.Máximo	Ext.Mínima	Ext.Máxima	Esp.Mínima	Esp.Máxima	
M5	5,30	5,48	9,64	10	0,9	1,10	392.010.01A2 5
M6	6,40	6,62	11,57	12,00	1,40	1,80	392.011.01A2 2
M8	8,40	8,62	15,57	16,00	1,40	1,80	392.012.01A2 1
M10	10,50	10,77	19,48	20,00	1,80	2,20	392.013.01A2 1
M12	13,00	13,27	23,48	24,00	2,30	2,70	392.014.01A2 0.5
M14	15,00	15,27	27,48	28,00	2,30	2,70	392.015.01A2 0.5
M16	17,00	17,27	29,48	30,00	2,70	3,30	392.016.01A2 0.2

Acabamento: 1 - Zincado Branco (Para outros acabamentos, consulte-nos)

Embalagem padrão em ML

Acabado: Cincado Blanco (Para otros acabados, contáctenos)

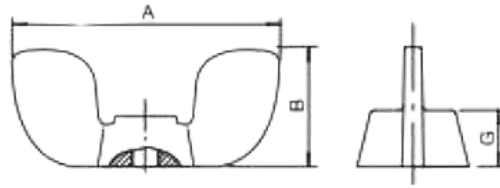
Embalage padrón en ML

Finish: Zinc plated (For other finishes, please contact us)

Standard packaging in ML

Porca Borboleta

Tuerca Mariposa
Wing Nut



PO BO

Dimensões: ASME B.18.17 tipo D - estilo 1

Material: Aço baixo carbono

Rosca: ASME B 1.1 - 2B

Processo: Estampada de chapa

Dimensiones: ASME B.18.17 tipo D - estilo 1

Material: Acero bajo carbono

Rosca: ASME B 1.1 - 2B

Processo: Chapa estampada

Dimensions: ASME B.18.17 tipo D - estilo 1

Material: Low carbon steel

Thread: ASME B 1.1 - 2B

Process: Stamped steel

Dimensões / Dimensiones / Dimensions

Dimensão Nominal	F.P.P	A		B		G	Referência - Emb.	
		Mínimo	Máximo	Mínima	Máxima	Mínimo		
1/4"	20	26,7	28,2	11,2	12,7	3	401.101.11	40
5/16"	18	31,5	33,0	13,5	15,0	4,6	401.102.11	40

Acabamento: 1 - Zincado Branco (Para outros acabamentos, consulte-nos)

Embalagem padrão em cento

Acabado: Cincado Blanco (Para otros acabados, contáctenos)

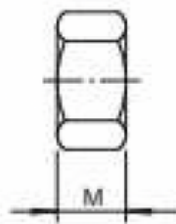
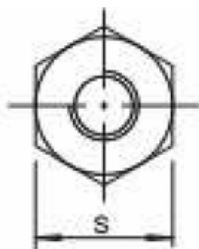
Embalage padrón en ciento

Finish: Zinc plated (For other finishes, please contact us)

Standard packaging in hundred

Porca Sextavada C.8

Tuerca hexagonal classe 8
Class 8 hex nut



Dimensões: DIN 934
Rosca: DIN 13 (ISO 965) - 6H
Classe de resistência: 8

Dimensiones: DIN 934
Material: Acero bajo carbono
Clase de resistencia: 8

Dimensions: DIN 934
Material: Low carbon steel
Property class: 8

Dimensões / Dimensiones / Dimensions

Dimensão Nominal	Passo	S		M		Referência - Emb.
		Chave	Altura Mínima	Altura Máxima		
M5	0,8	8	3,70	4,00	406.008.01A2	2
M8	1,25	13	6,14	6,50	406.012.01A2	1
M10	1,5	17	7,64	8,00	406.014.01A2	0,5
M12	1,75	19	9,64	10,00	406.018.01A2	0,25
M14	2	22	10,30	11,00	406.022.01A2	0,2
M16	2	24	12,30	13,00	406.024.01A2	0,1

Acabamento: 1 - Zincado Branco (Para outros acabamentos, consulte-nos)

Embalagem padrão em ML

Acabado: Cincado Blanco (Para otros acabados, contáctenos)

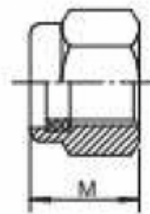
Embalage padrón en ML

Finish: Zinc plated (For other finishes, please contact us)

Standard packaging in ML

Porca Auto Travante com Nylon

Tuerca auto frenante con nylon
Self-locking nut with nylon



Dimensões: DIN 985
Rosca: MA DIN 13 (ISO 965-2) - 6H
Classe de resistência: 6
Material: Aço baixo carbono

Dimensiones: DIN 985
Rosca: MA DIN 13 (ISO 965-2) - 6H
Clase de resistencia: 6
Material: Acero bajo carbono

Dimensions: DIN 985
Thread: MA DIN 13 (ISO 965-2) - 6H
Property class: 6
Material: Low carbon steel

Dimensões / Dimensiones / Dimensions

Dimensão Nominal	Passo	S	M		Referência - Emb.
		Chave	Altura Mínima	Altura Máxima	
M4	0,7	7	4,70	5,00	449.001.01A2 2,5
M5	0,8	8	4,70	5,00	449.002.01A2 2,5
M6	1,0	10	5,70	6,00	449.003.01A2 2,5
M8	1,25	13	7,64	8,00	449.005.01A2 1
M10	1,5	17	9,64	10,00	449.007.01A2 0,5
M12	1,75	19	11,57	12,00	449.011.01A2 0,25
M12	1,5	19	11,57	12,00	449.012.01A2 0,25
M14	2,0	22	13,30	14,00	449.015.01A2 0,2
M16	2,0	24	15,30	16,00	449.017.01A2 0,1
M18	2,5	27	17,66	18,50	449.019.01A2 0,1
M20	2,5	30	18,70	20,00	449.021.01A2 0,05

Acabamento: 1 - Zincado Branco (Para outros acabamentos, consulte-nos)

Embalagem padrão em ML

Acabado: Cincado Blanco (Para otros acabados, contáctenos)

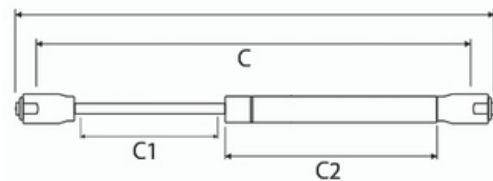
Embalage padrón em ML

Finish: Zinc plated (For other finishes, please contact us)

Standard packaging in ML

Pistão à Gás

Pistón de gas
Spring Gas



Dimensões / Dimensiones / Dimensions

Modelo	Carga (N)	C (mm)	C1 (mm)	C2 (mm)	Material	Acabamento	Referência - Emb.
Pistão à Gás	40	245	87,0	122,0	Aço	Cinza	500.100.11 100
Pistão à Gás	60	245	87,0	122,0	Aço	Cinza	500.101.11 100
Pistão à Gás	80	245	87,0	122,0	Aço	Cinza	500.102.11 100
Pistão à Gás	100	245	87,0	122,0	Aço	Cinza	500.103.11 100
Pistão à Gás	120	245	87,0	122,0	Aço	Cinza	500.104.11 100

Embalagem padrão em PC

Embalage padrón en PC

Standard packaging in PC

Corrediça Telescópica

Corredera telescópica
Telescopic slide



Dimensões / Dimensiones / Dimensions

Modelo	Largura (mm)	Comprimento (mm)	Espessura (mm)	Material	Acabamento	Peso	Referência - Emb.
MINI LIGHT	27	350		Aço	Zincado	g/pol.	510.120.11 30
MINI LIGHT	30	250	0,7X0,7X0,7	Aço	Zincado	30g/pol.	510.104.11 30
MINI LIGHT	30	300	0,7X0,7X0,7	Aço	Zincado	30g/pol.	510.100.11 30
MINI LIGHT	30	350	0,7X0,7X0,7	Aço	Zincado	30g/pol.	510.101.11 30
MINI LIGHT	30	400	0,7X0,7X0,7	Aço	Zincado	30g/pol.	510.102.11 30
LIGHT	35	250	0,8X0,8X0,8	Aço	Zincado	40g/pol.	510.105.11 20
LIGHT	35	300	0,8X0,8X0,8	Aço	Zincado	40g/pol.	510.106.11 20
LIGHT	35	350	0,8X0,8X0,8	Aço	Zincado	40g/pol.	510.107.11 20
LIGHT	35	400	0,8X0,8X0,8	Aço	Zincado	40g/pol.	510.108.11 20
LIGHT	35	450	0,8X0,8X0,8	Aço	Zincado	40g/pol.	510.103.11 20
LIGHT	35	500	0,8X0,8X0,8	Aço	Zincado	40g/pol.	510.109.11 20
LIGHT	35	550	0,8X0,8X0,8	Aço	Zincado	40g/pol.	510.110.11 20
LIGHT	35	600	0,8X0,8X0,8	Aço	Zincado	40g/pol.	510.111.11 20
LARGA	45	250	1,0X1,0X1,0	Aço	Zincado	60g/pol.	510.112.11 15
LARGA	45	300	1,0X1,0X1,0	Aço	Zincado	60g/pol.	510.113.11 15
LARGA	45	350	1,0X1,0X1,0	Aço	Zincado	60g/pol.	510.114.11 15
LARGA	45	400	1,0X1,0X1,0	Aço	Zincado	60g/pol.	510.115.11 15
LARGA	45	450	1,0X1,0X1,0	Aço	Zincado	60g/pol.	510.116.11 15
LARGA	45	500	1,0X1,0X1,0	Aço	Zincado	60g/pol.	510.117.11 15
LARGA	45	550	1,0X1,0X1,0	Aço	Zincado	60g/pol.	510.118.11 15
LARGA	45	600	1,0X1,0X1,0	Aço	Zincado	60g/pol.	510.119.11 15

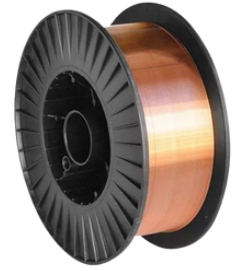
Embalagem padrão em par

Embalage padrón en pareja

Standard packaging in pair

Arame Mig

Cable Mig
Welding Wire



Composição Química / Composición Química / Chemical Composition

Bitolas (mm)	Classe	Tipo	C		Si		Mn		S	P	Cu	Ni	Cr	Mo	V	Referência - Emb.	
			%Mín.	%Máx.	%Mín.	%Máx.	%Mín.	%Máx.									
0,8MM	AWS A 5.18	ER70S-6	0,06	0,15	0,80	1,15	1,40	1,85	0,035	0,025	0,50	0,15	0,15	0,15	0,03	520.100.11	15
1,0MM	AWS A 5.18	ER70S-6	0,06	0,15	0,80	1,15	1,40	1,85	0,035	0,025	0,50	0,15	0,15	0,15	0,03	520.101.11	15
1,2MM	AWS A 5.18	ER70S-6	0,06	0,15	0,80	1,15	1,40	1,85	0,035	0,025	0,50	0,15	0,15	0,15	0,03	520.102.11	15
0,9MM	AWS A 5.18	ER70S-6	0,06	0,15	0,80	1,15	1,40	1,85	0,035	0,025	0,50	0,15	0,15	0,15	0,03	520.103.11	15

Embalagem padrão em KG

Embalage padrón en KG

Standard packaging in KG

Prego com cabeça - Polido

Clavo con cabeza - pulido
Nail with head - polished



Dimensões: Padrão Max Fix
Acabamento: Polido
Material: Aço baixo carbono

Dimensiones: Padrón Max Fix
Acabalo: Pulido
Material: Acero bajo carbono

Dimensions: Max Fix Standard
Finish: Polished
Material: Low carbon steel

Dimensões / Dimensiones / Dimensions

Medida PG	Pol. x BWG	Medida (mm)	Referência - Emb.	
8X8	3/4 X 18	1,30 X 18,40	530.100.11	20
10X10	7/8 X 17	1,50 X 23,00	530.101.11	20
12X12	-	1,80 X 27,60	530.102.11	20

Embalagem padrão em 20 KG

Embalage padrón en 20 KG

Standard packaging in 20 KG

Rodízio Nylon Giratório

Rueda Giratoria de Nailon
Swivel Nylon Caster



Dimensões / Dimensiones / Dimensions

Medida	Capacidade	Tipo	Referência - Emb.
35MM - 1.3/8	35 KG	SEM FREIO	540.100.11 300
50MM - 2"	40 KG	SEM FREIO	540.101.11 200
35MM - 1.3/8	35 KG	COM FREIO	540.102.11 300
50MM - 2"	40 KG	COM FREIO	540.103.11 200

Embalagem padrão em PC

Embalage padrón en PC

Standard packaging in PG

Rodízio PU Giratório

Rueda Giratoria de PU
Swivel PU Caster



Dimensões / Dimensiones / Dimensions

Medida	Capacidade	Tipo	Referência - Emb.
50,8MM - 2"	40 KG	SEM FREIO	550.100.11 200
76,2MM - 3"	70 KG	SEM FREIO	550.101.11 100
101,6MM - 4"	90 KG	SEM FREIO	550.102.11 60
127,0MM - 5"	110 KG	SEM FREIO	550.103.11 50
50,8MM - 2"	40 KG	COM FREIO	550.104.11 200
76,2MM - 3"	70 KG	COM FREIO	550.105.11 100
101,6MM - 4"	90 KG	COM FREIO	550.106.11 50
127,0MM - 5"	110 KG	COM FREIO	550.107.11 50

Embalagem padrão em PC

Embalage padrón en PC

Standard packaging in PG